

Case History

Il Palazzo Sciarra al sicuro con una soluzione a 360°



Metrovox - Premio H d'Oro 2011, Vincitore
Categoria Beni Culturali - www.accadoro.it

L'ESIGENZA

Palazzo Sciarra, sede del Museo Fondazione Roma, necessitava di un nuovo sistema integrato di protezione antintrusione, di videosorveglianza e di controllo accessi.

Nell'affrontare il progetto, relativo alla protezione della sede istituzionale della Fondazione Roma, museo incluso, si dovevano tenere in considerazione i sistemi in essere presso l'attuale sede museale, l'attuale impianto perimetrale TVCC, la situazione ambientale, le caratteristiche costruttive, le esigenze e le aspettative dell'utilizzo previsto, correlandole al servizio di vigilanza.

LA SOLUZIONE

Il committente ha scelto la ditta Metrovox che ha operato tenendo conto diversi vincoli.

Il progetto è stato elaborato cercando d'individuare il miglior compromesso possibile tra il costo elevato di una protezione e l'esigenza di una ragionevole flessibilità nello svolgimento delle attività di Security quotidiane, sia per l'area uffici che per il settore museale.

Sulla base dell'analisi dei rischi sono stati individuati dei sistemi di sicurezza integrativi,



coordinati da una piattaforma Sw di SUPERVISIONE, progettata da Metrovox, installata nella postazione di Vigilanza nella Sala Operativa.

In questa sala è stato disposto il centro stella dei cablaggi, sia seriali che di LAN dedicata, ubicato in specifici armadi rack. L'intero sistema è sottoposto ad un processo di Business Continuity ed equipaggiato con un sistema di alimentazione ausiliaria.

L'operatore tramite 4 monitor da 50" può gestire e visualizzare le informazioni videografiche del sistema antintrusione cablato, il sistema antintrusione radio, il sistema controllo accessi, il sistema di videosorveglianza, gli apparati nvr digitali ed il sistema intelligent video.

Il sistema di supervisione specificatamente sviluppato da Metrovox anche in termini SW è in grado di interfacciarsi con sistemi di rilevazione fumi.

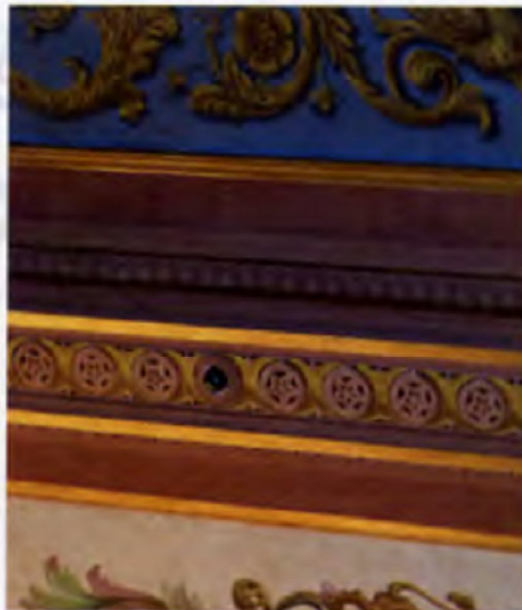
Il sistema antintrusione, interfacciato anche questo con la piattaforma Supervisione, vede due distinte centrali appositamente dimensionate per la parte uffici e per il solo settore museale, le centrali sono poi messe in rete LAN proprietaria ad esclusivo utilizzo delle tecnologie impiantistiche e collegate alla piattaforma di SUPERVISIONE.

Per il sistema di controllo accessi viene utilizzata la tecnologia del badge di prossimità. Lo stesso, ai fini della gestione di un eventuale sistema di rilevazione presenze, è provvisto di banda magnetica con standard ISO.

Per il sistema di videosorveglianza è stata utilizzata la tecnologia video di rete che, grazie alla tecnologia PoE (Power over Ethernet), può anche essere utilizzata per alimentare direttamente i prodotti.

La registrazione e gli algoritmi di videoanalisi sono stati affidati direttamente agli NVR e liberamente configurabili in maniera indipendente fino a telecamera per telecamera.

L'applicazione dell'uso degli algoritmi di videoanalisi ha permesso una drastica riduzione di falsi allarmi e una rapida elaborazione e risposta da parte dell'operatore, non do-



vendo visualizzare e monitorare in continuazione un numero eccessivo di telecamere. Inoltre, il sistema di sicurezza e supervisione è dotato anche di remotizzazione e ridondanza dei controlli mediante collegamento alla Sala Operativa Provinciale di Vigilanza, tramite un collegamento Antintrusione / Rapina via radio bidirezionale codificato (Combinatore GPRS e Combinatore telefonico codificato Digitale).

IL VANTAGGIO

Per realizzare questo progetto si è dovuta mantenere un'altissima cura del montaggio con bassissimo impatto estetico, nonostante l'alta sicurezza che si è resa necessaria (soprattutto nelle aree espositive). L'impiego di materiali ad hoc, come le telecamere Project by Engineering minidome ad incasso di ridotte dimensioni e l'aver coordinato le lavorazioni anche durante le fasi di predisposizione delle canalizzazioni per il cabling, hanno consentito il raggiungimento dell'obiettivo prefissato: altissima sicurezza a bassissimo impatto visivo.

Il committente si è dichiarato molto soddisfatto del lavoro svolto e dei risultati ottenuti che hanno permesso di avere una protezione completa, agevole e funzionale dell'edificio. •